

B – PLANOS Y FIGURAS

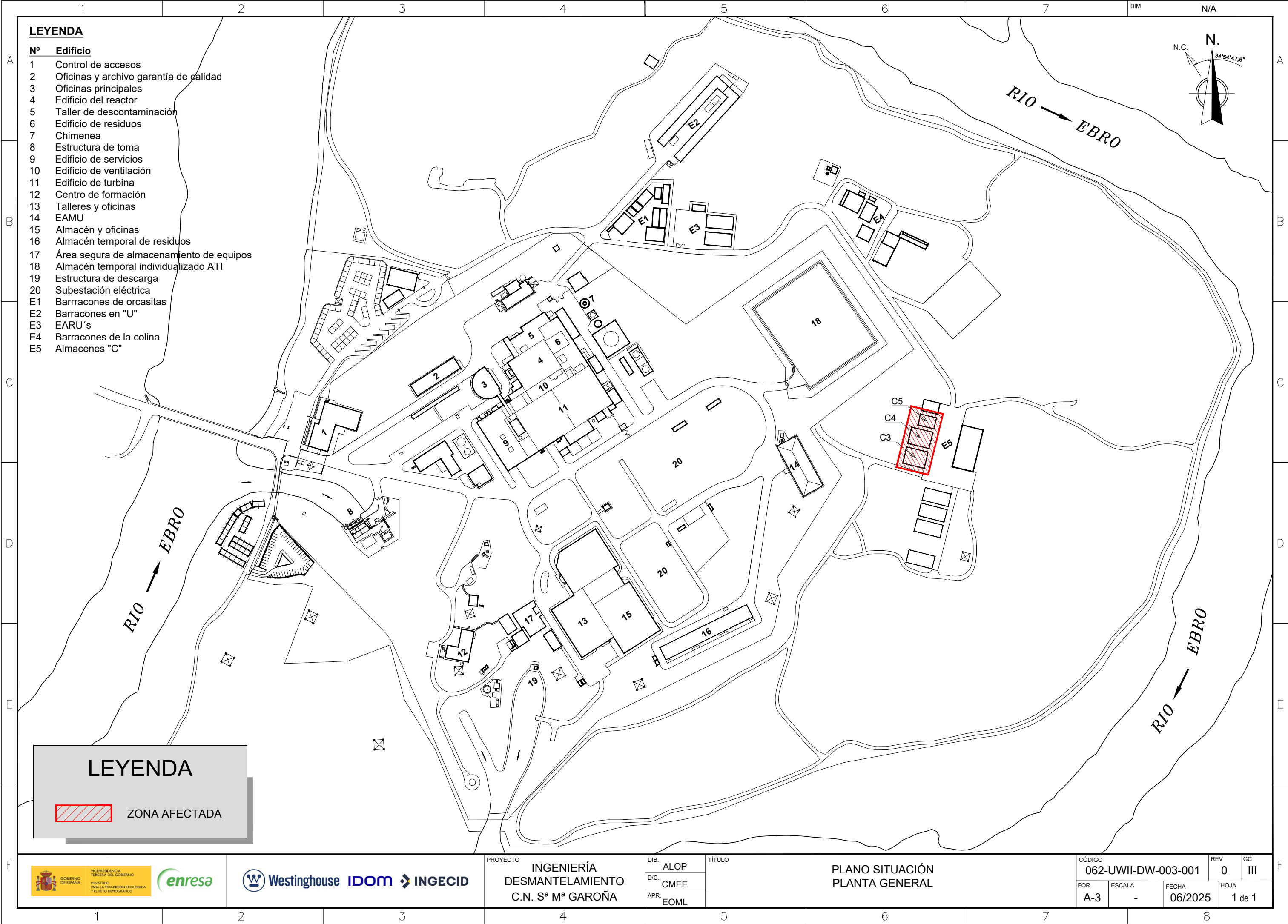
Autor del proyecto:	Celestino Melgosa Escaño
Colegio profesional:	Colegio de Ingenieros Técnicos de Obras Públicas
Núm. de colegiado:	9555
Firmado:	

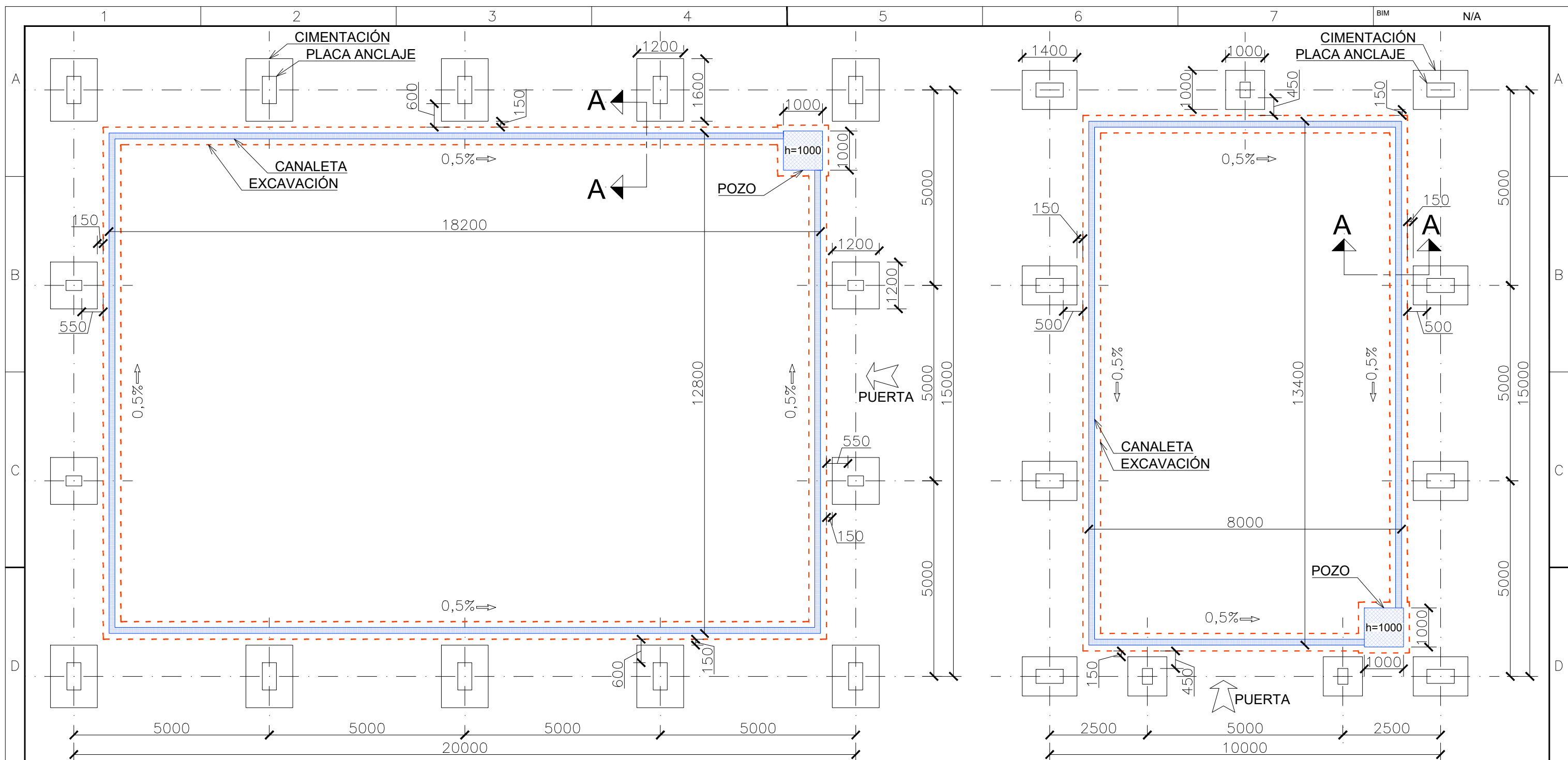
ÍNDICE

1 PLANOS DE PROYECTO 3

1 PLANOS DE PROYECTO

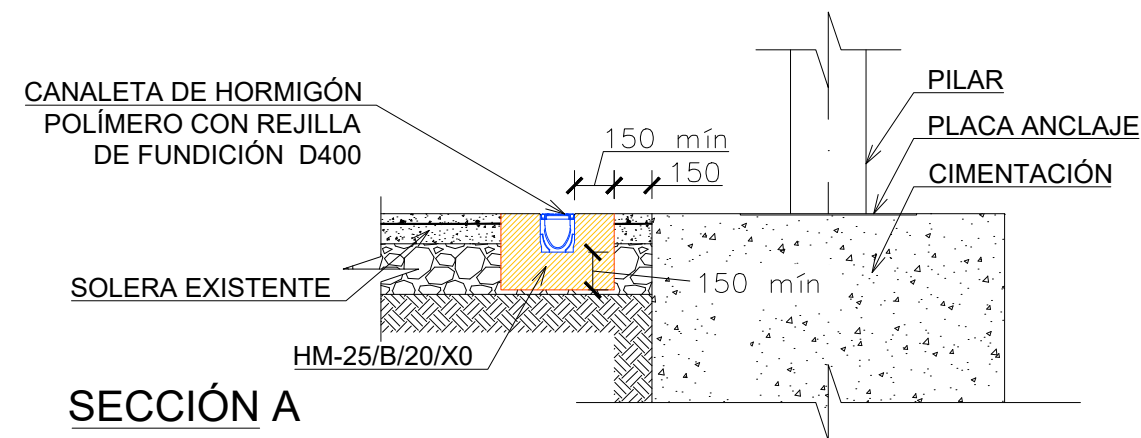
- Planos de disposición general y esquemas:
 - 062-UWII-DW-003-001: Plano situación. Planta General.
 - 062-UWII-DW-003-002: Disposición del nuevo sistema de drenajes. Almacenes “C3”, “C4” y “C5”.
- Planos de alumbrado, esquemas eléctricos y sistema contra incendios:
 - 062-UWII-DW-003-003: Alumbrado almacenes del “C3” al “C11” y caseta almacén temporal de residuos “ATR”.
 - 062-UWII-DW-003-004: Paneles eléctricos Almacén “C3”. PNLE-E2-85. PNLE-E2-133.
 - 062-UWII-DW-003-005: Paneles eléctricos Almacén “C4”. PNLE-E2-86 / 87 / 88.
 - 062-UWII-DW-003-006: Paneles eléctricos Almacén “C5”. PNLE-E2-89. PNLE-E2-90.
 - 062-UWII-DW-003-007: Sistema de evacuación y alumbrado de emergencia. Almacenes del “C3” al “C11” y caseta almacén temporal de residuos “ATR”.
 - 062-UWII-DW-003-008: Sistema de detección contra incendios. Almacén Material Usado, Autotrafo y Trafo de 138Kv.
 - 062-UWII-DW-003-009: Sistema contra incendios. Central analógica PNL-G-1. Autotransformador y almacenes “C3”, “C4”, y “C5”.
 - 062-UWII-DW-003-010: Sistema contra incendios. G1 Lazo-3. Almacén “C7”. Detección área E1.33.00
 - 062-UWII-DW-003-011: Sistema contra incendios. G1 Lazo-3. Almacenes “C3”, “C4” y “C5”. Detección área E1.33.00
 - 062-UWII-DW-003-012: Panel distribución general Almacén C3. PNLE-E2-83.





PLANTA ALMACENES C3 Y C4

ESC. 1:100

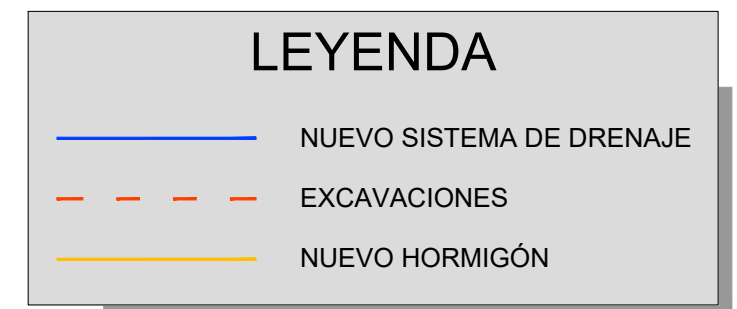


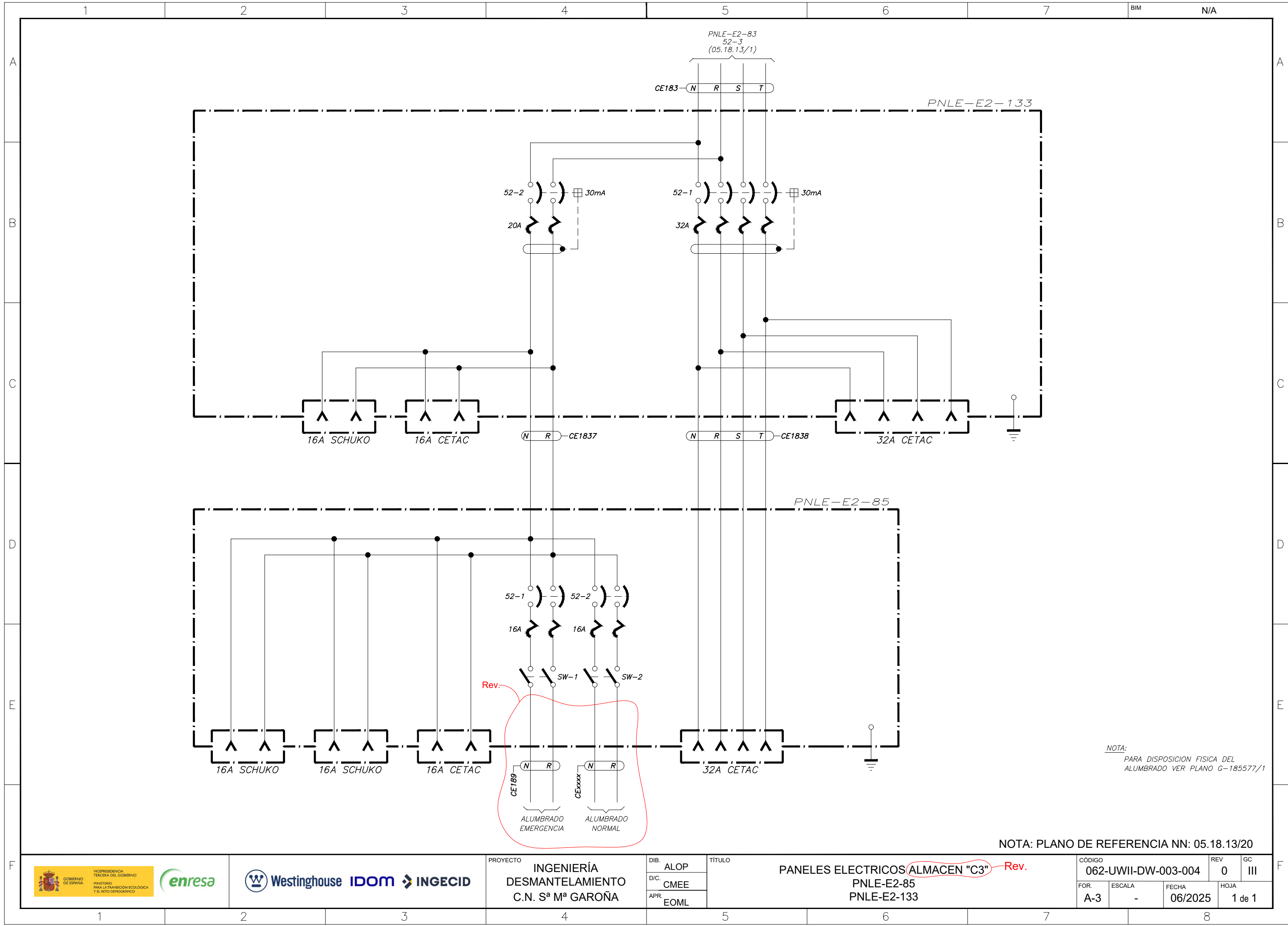
SECCIÓN A

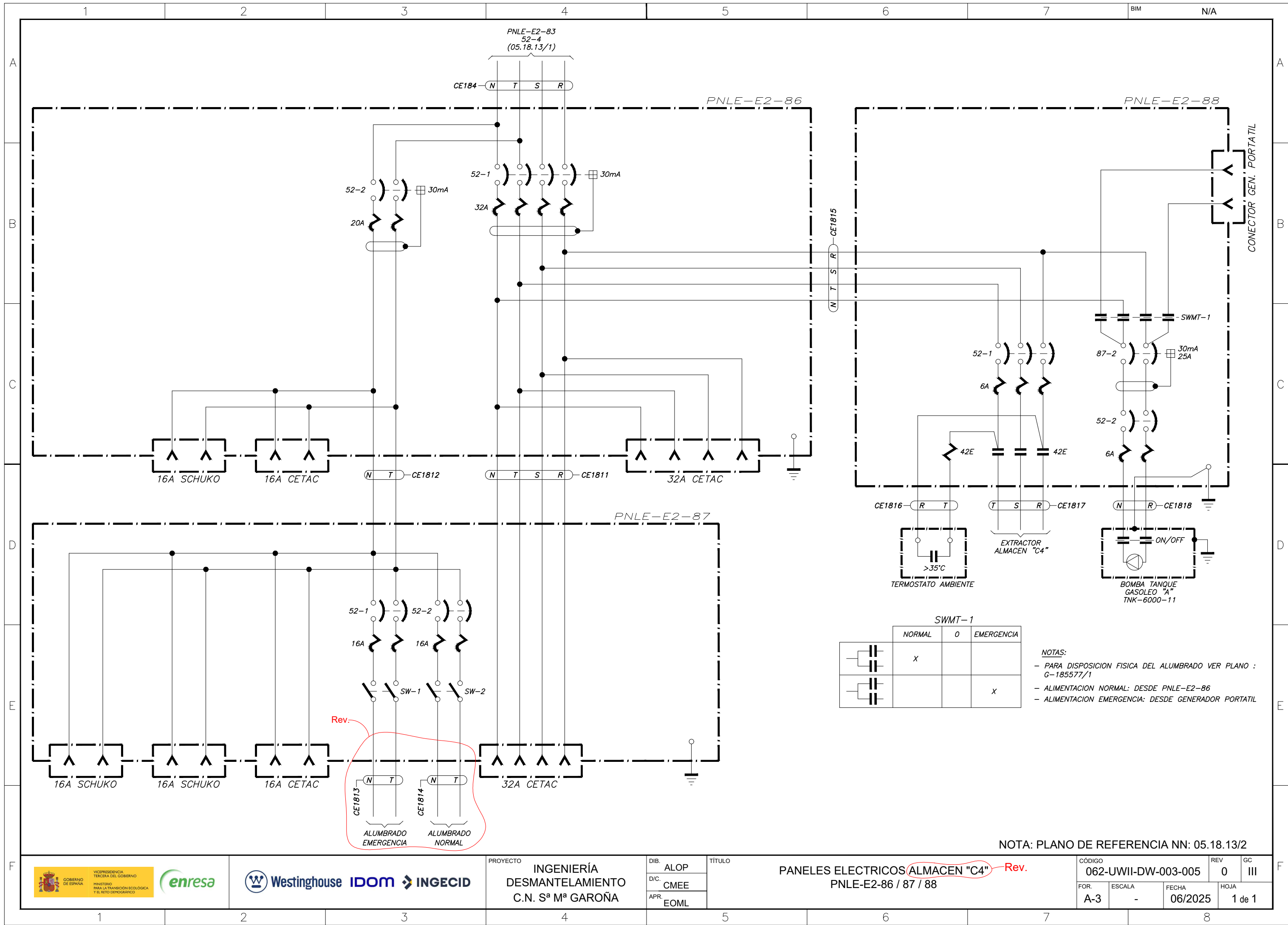
ESC. 1:30



ESC. 1:100







NOTA: PLANO DE REFERENCIA NN: 05.18.13/2



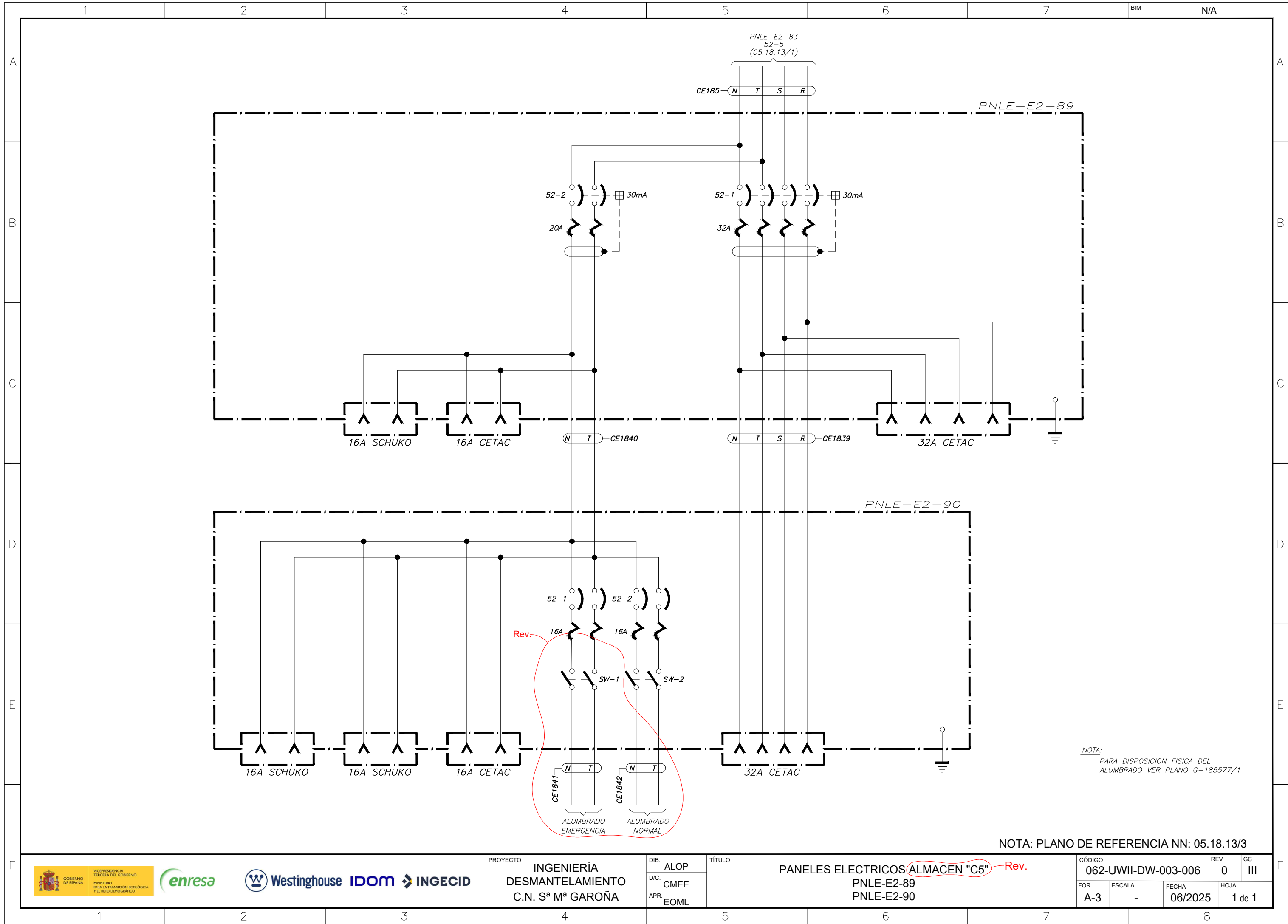
PROYECTO
INGENIERÍA
DESMANTELAMIENTO
C.N. S^a M^a GAROÑA

DIB. ALOP
D/C. CMEE
APR. EOML

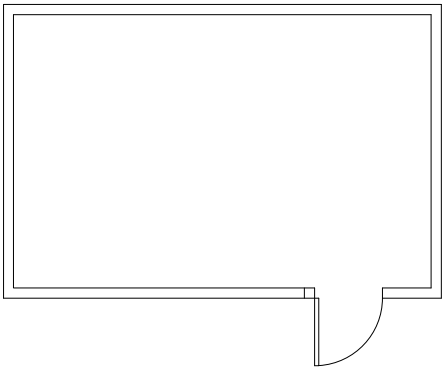
TÍTULO

PANELES ELECTRICOS ALMACEN "C4" Rev.
PNLE-E2-86 / 87 / 88

CÓDIGO	062-UWII-DW-003-005	REV	0	GC	III
FOR.	A-3	ESCALA	-	FECHA	06/2025
HOJA	1 de 1				



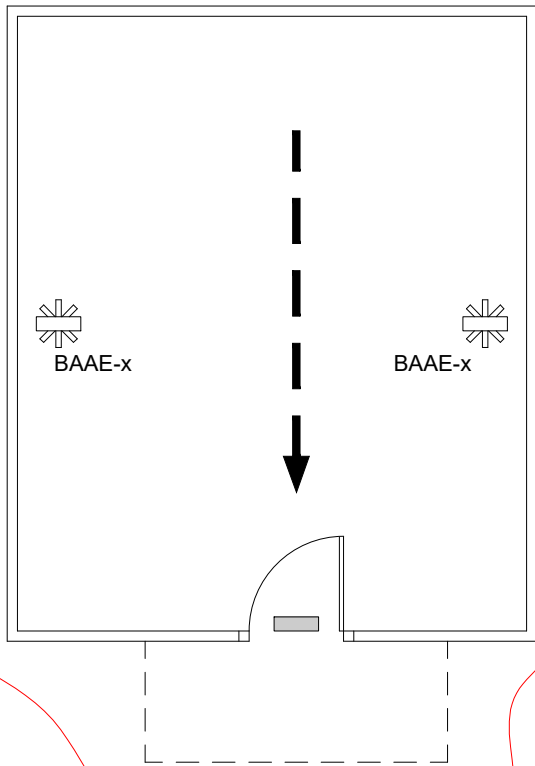
CASETA DEL ALMACEN
TEMPORAL DE RESIDUOS "ATR"



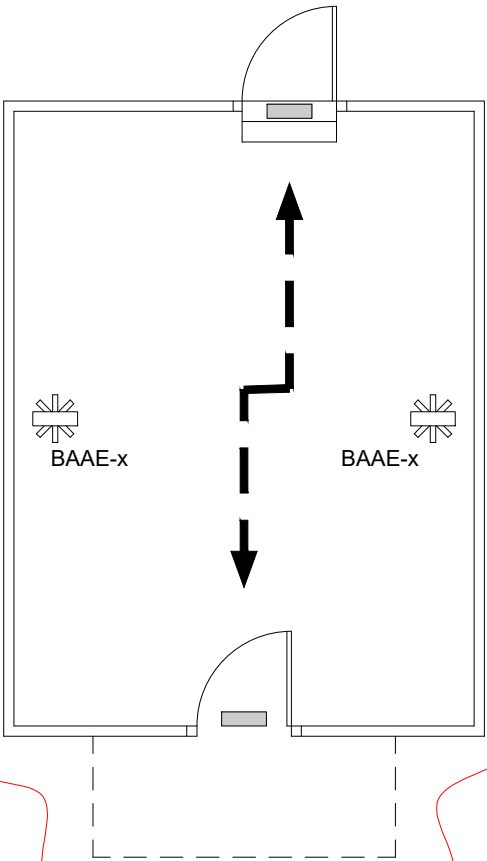
LEYENDA:

- ALUMBRADO EMERGENCIA ALTERNA (EA)
- ALUMBRADO EMERGENCIA CONTINUA (EC)
- BLOQUE AUTONOMO ALUMBRADO EMERGENCIA REQUERIDO SI. 10CFR50 APENDICE "R" PUNTO J. (DURACION 8 HORAS)
- BLOQUE AUTONOMO ALUMBRADO EMERGENCIA (DURACION 1 HORA)
- ALUMBRADO DE EMERGENCIA DE SUPERFICIE
- RUTAS DE EVACUACION

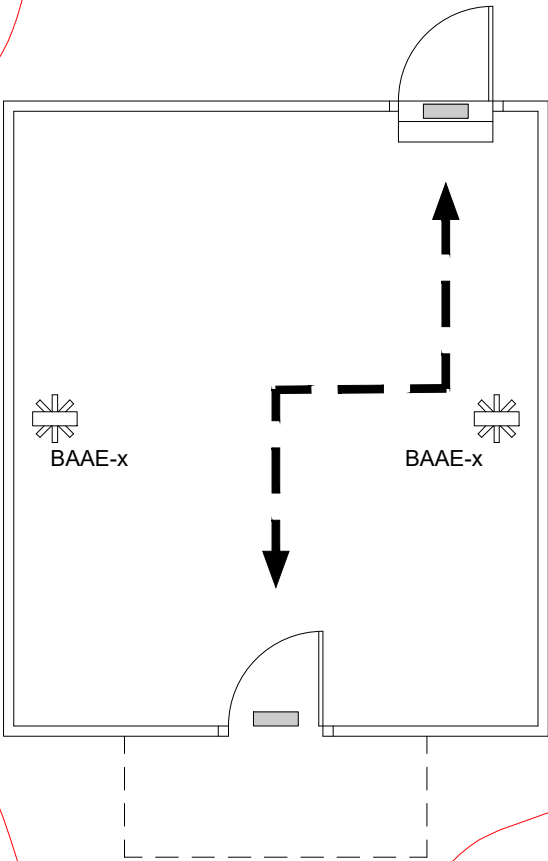
ALMACEN "C3"



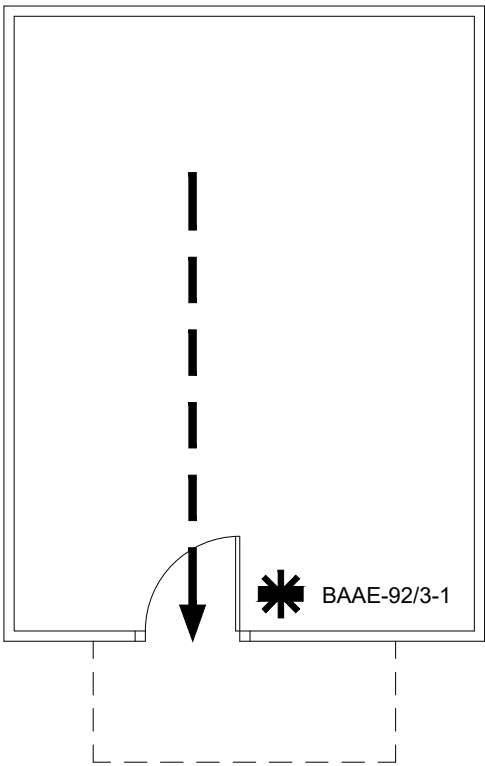
ALMACEN "C4"



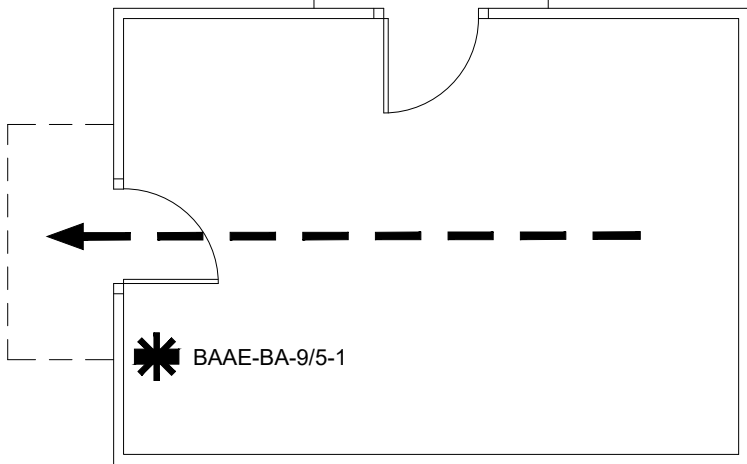
ALMACEN "C5"



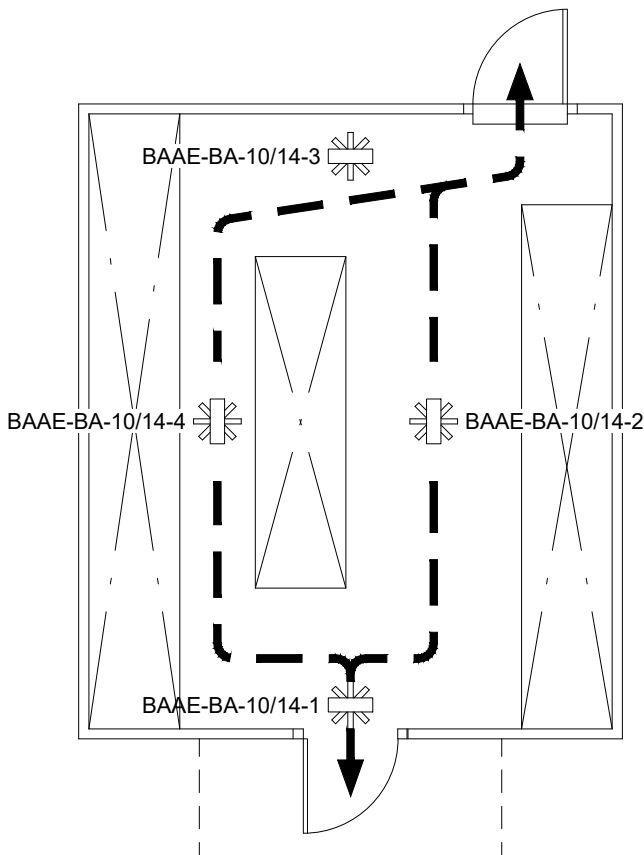
ALMACEN "C6"



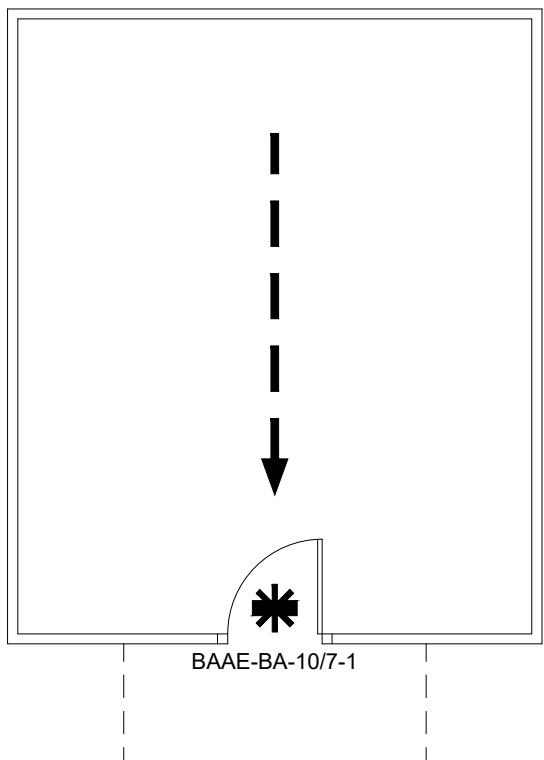
ALMACEN "C7"



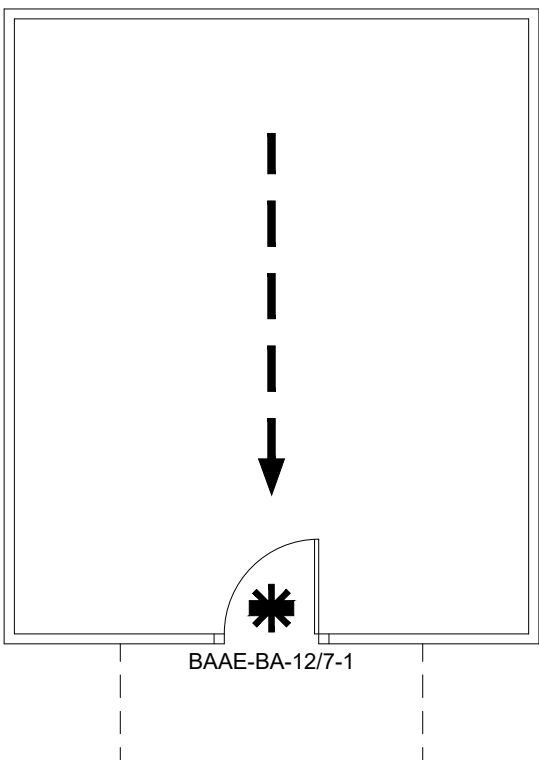
ALMACEN "C11"



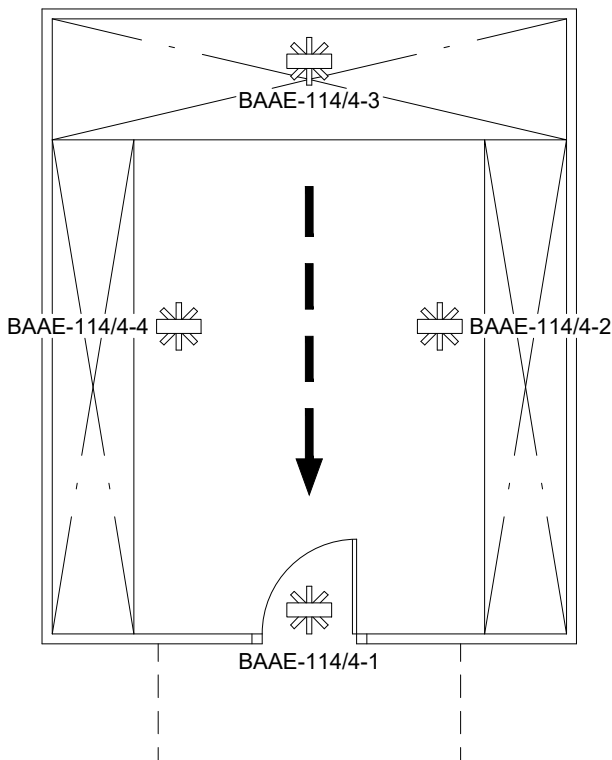
ALMACEN "C10"








ALMACEN "C9"

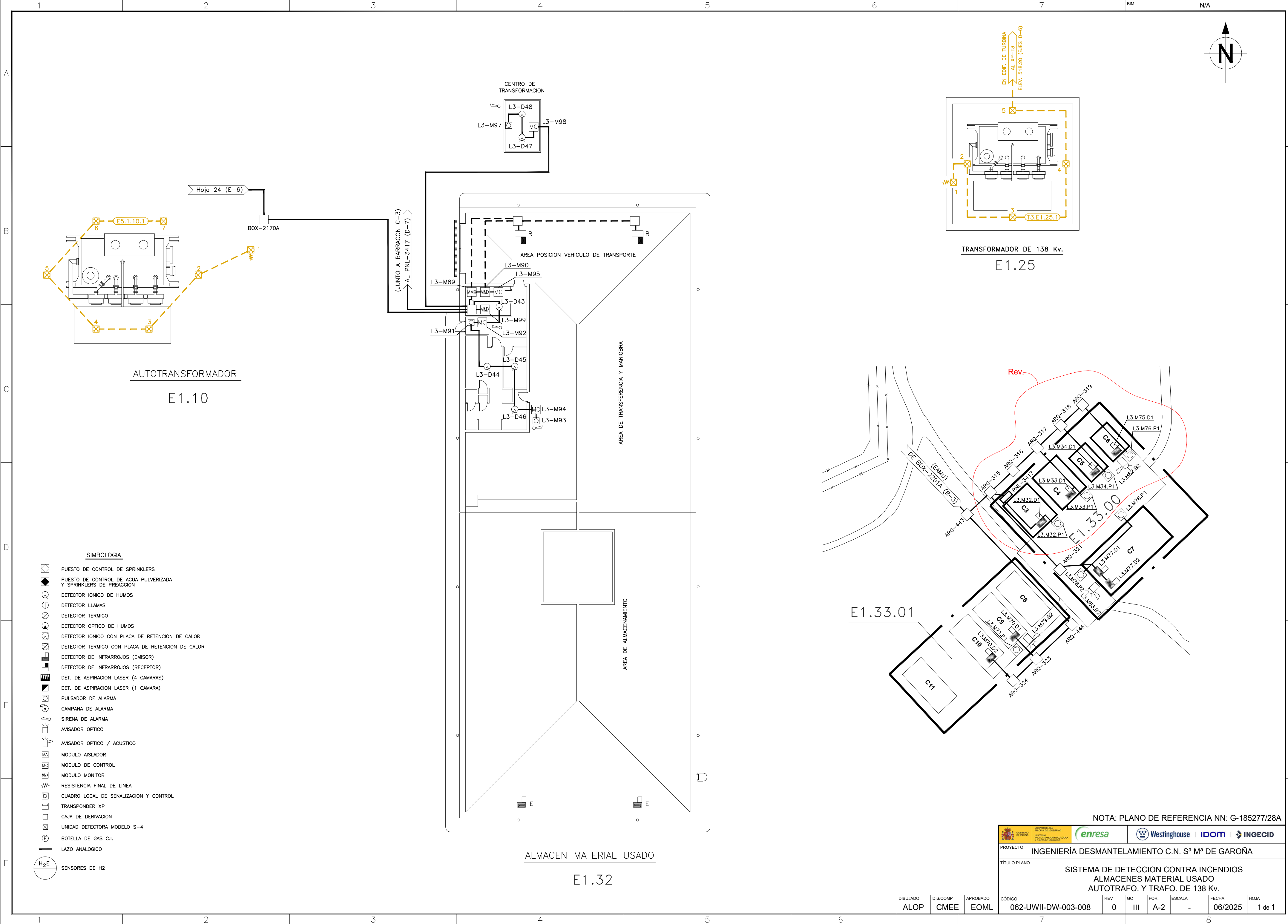


ALMACEN "C8"



NOTA: PLANO DE REFERENCIA NN: 22.04.01/116

				 Westinghouse		 IDOM		 INGECID	
PROYECTO INGENIERÍA DESMANTELAMIENTO C.N. Sª Mª DE GAROÑA									
TÍTULO PLANO SISTEMA DE EVACUACION Y ALUMBRADO DE EMERGENCIA ALMACENES DEL "C3" AL "C11" Y CASETA ALMACEN TEMPORAL DE RESIDUOS "ATR" Rev.									
CÓDIGO	REV	GC	FOR.	ESCALA	FECHA	HOJA			
062-UWII-DW-003-007	0	III	A-2	-	06/2025	1 de 1			



- SIMBOLOGIA**
- PUUESTO DE CONTROL DE SPRINKLERS
 - PUUESTO DE CONTROL DE AGUA PULVERIZADA Y SPRINKLERS DE PREACCION
 - DETECTOR IONICO DE HUMOS
 - DETECTOR LLAMAS
 - DETECTOR TERMICO
 - DETECTOR OPTICO DE HUMOS
 - DETECTOR IONICO CON PLACA DE RETENCION DE CALOR
 - DETECTOR TERMICO CON PLACA DE RETENCION DE CALOR
 - DETECTOR DE INFRARROJOS (EMISOR)
 - DETECTOR DE INFRARROJOS (RECEPTOR)
 - DET. DE ASPIRACION LASER (4 CAMARAS)
 - DET. DE ASPIRACION LASER (1 CAMARA)
 - PULSADOR DE ALARMA
 - CAMPANA DE ALARMA
 - SIRENA DE ALARMA
 - AVISADOR OPTICO
 - AVISADOR OPTICO / ACUSTICO
 - MODULO AISLADOR
 - MODULO DE CONTROL
 - MODULO MONITOR
 - RESISTENCIA FINAL DE LINEA
 - CUADRO LOCAL DE SENALIZACION Y CONTROL
 - TRANSPONDER XP
 - CAJA DE DERIVACION
 - UNIDAD DETECTORA MODELO S-4
 - BOTELLA DE GAS C.I.
 - LAZO ANALOGICO
 - SENSORES DE H2

NOTA: PLANO DE REFERENCIA NN: G-185277/28A

PROYECTO				
INGENIERÍA DESMANTELAMIENTO C.N. Sª Mª DE GAROÑA				
TÍTULO PLANO				
SISTEMA DE DETECCION CONTRA INCENDIOS				
ALMACENES MATERIAL USADO				
AUTOTRAFO. Y TRAFQ. DE 138 Kv.				
DIBUJADO	DIS/COMP	APROBADO	CODIGO	REV
ALOP	CMEE	EOML	062-UWII-DW-003-008	0
GC	FOR.	ESCALA	FECHA	HOJA
III	A-2	-	06/2025	1 de 1

[illegible]

